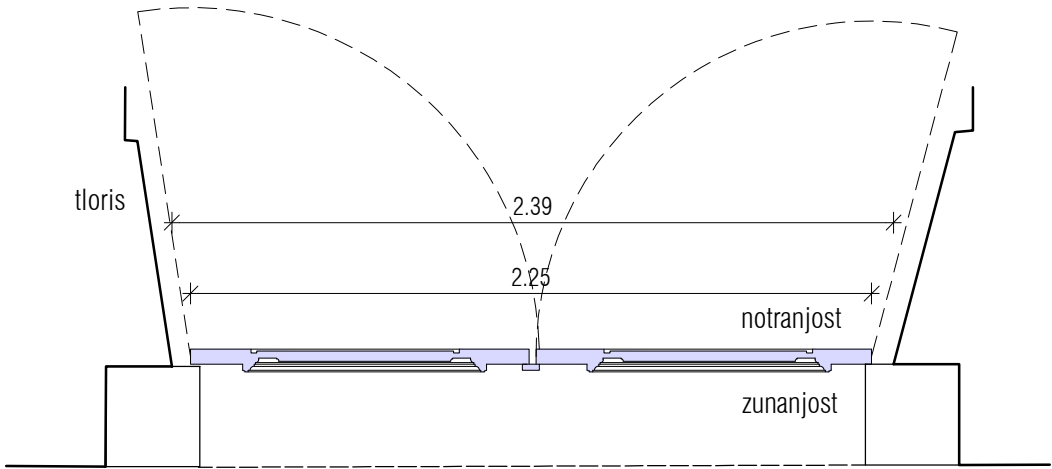
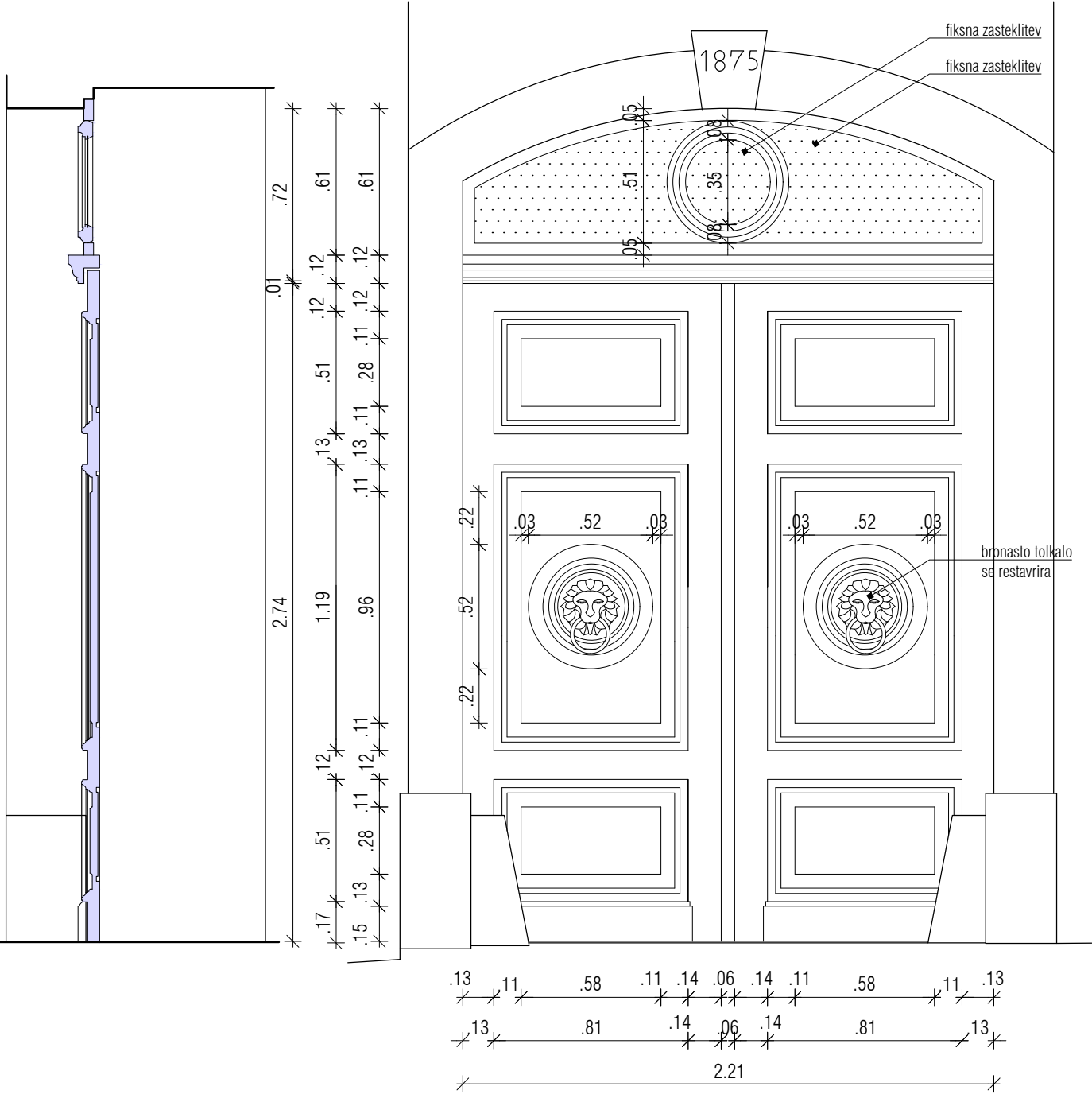


# ZUNANJA VRATA

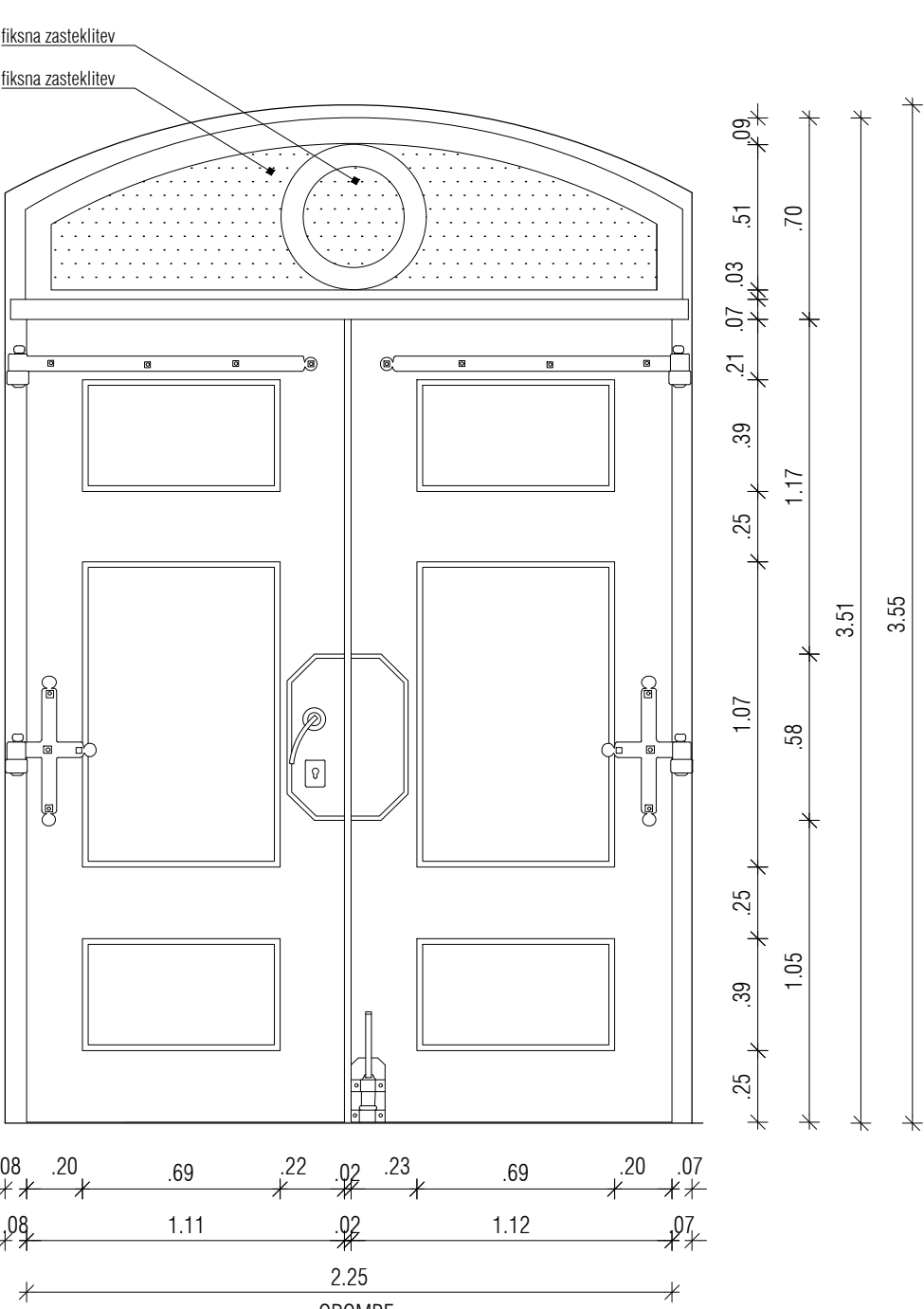


prerez

pogled zunanjost



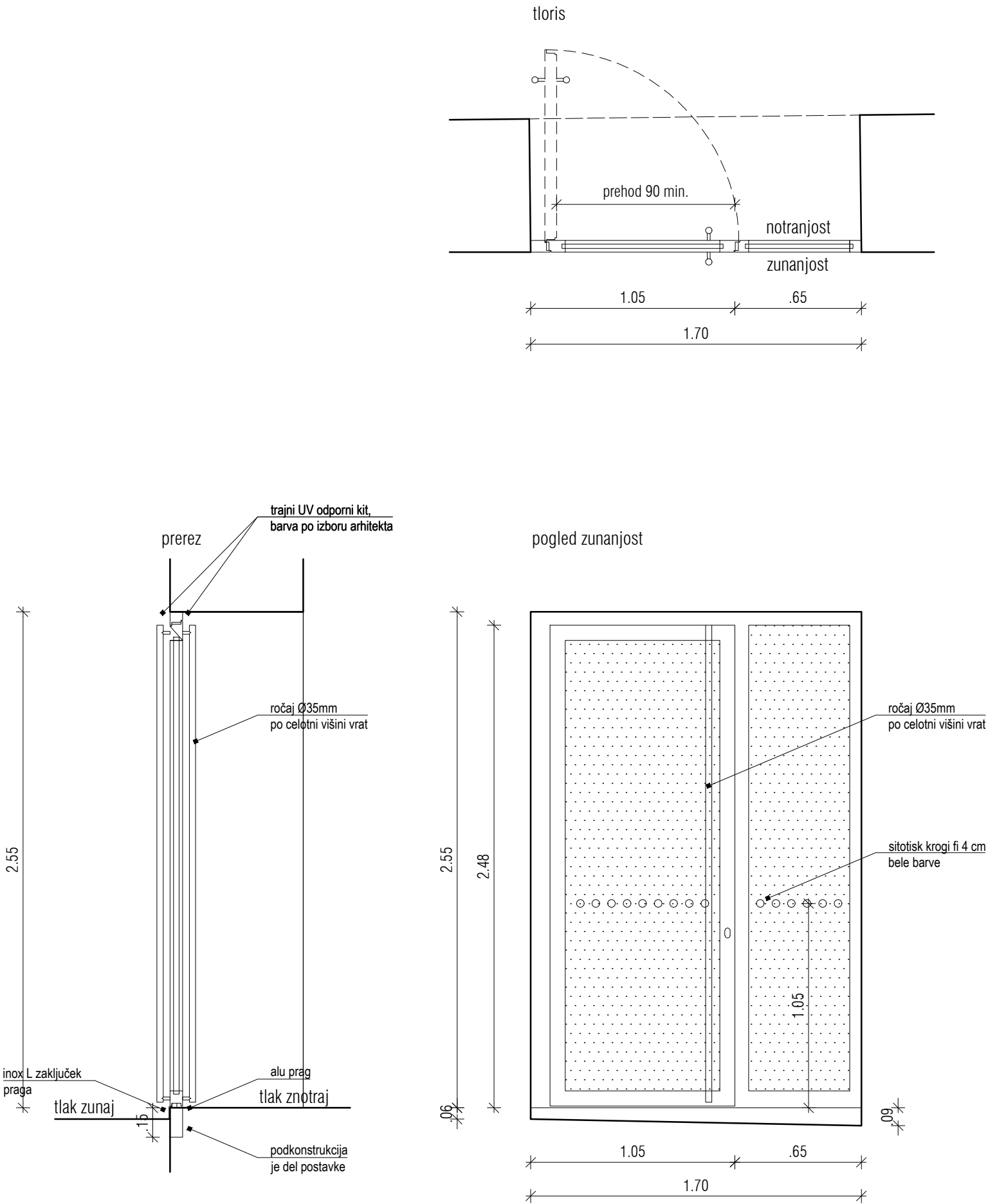
pogled notrnjost



oznaka	pOV1	M=1:25
pozicija	vhodna vrata v pritličju - ZUNANJA	
ново / obstoječe	obstoječa vrata se restavirajo	
dimenzija zidarsko	239 x 355 cm	
dimenzija mizarsko	225 x 351 cm	
širina podboja	glej risbo	
odpiranje	dvokrilno, obojestransko	
količina	1	
opis	RESTAVRIRANJE - dvokrilnih lesnih masivnih vhodnih vrat. Vrata so profilirana z lazurnim rjavim premazom z nadsvetlobo z vtavljenim krogom. Vratini krili sta delnjeni na tri polja. V sredinskem polju je okrogel relief z rastlinskim vzorcem in bronasto levjo glavo s tolkalom.	

- izdela se dokumentacija stanja in pripravijo mizarski načrti
- je del postavke vrat!
- demontaža vatnih kril ter transport v restavratorski atelje (po potrebi),
- mehanska in kemična odstranitev nečistoč ter mehanska in kemična odstranitev stare lazure,
- sanacija okovja ali ustrezno nadomestno okovje (po potrebi), notranji - nevidni del okovja se nadomesti z varnostno ključavnico na sistemski kjuč - za vse zunanje dostope stavbe,
- kitanje poškodb ter insekticidna in fungicidna zaščita lesa (po potrebi),
- brušenje ter luženje oz. izenačevanje (po potrebi),
- podboj se restavrira na mestu,
- barvni premaz na osnovi naravnih olj – rjave barve, barvo potrdi pooblaščen arhitekt in ZVKD Novo mesto,
- končni premaz za les na osnovi naravnih olj z vgrajeno UV zaščito, pigmentirano,
- stekleni del nad vrati se po potrebi zamenja z enojnim (ne termopan !) jedkanim steklom, ki je po izgledu enako kot obstoječa zasteklitev.
- vrata morajo biti prilagojena tako, da omogočajo, da sta obe krili v času, ko se v stavbi odvijajo dogodki, stalno odprti - glej Načrt požarne varnosti

OPOMBE:  
Vse mere je potrebno kontrolirati na mestu po izvršenih gradbenih delih!  
Spremembe projekta mora pisno potrditi pooblaščen arhitekt in ZVKD Novo mesto!  
Delavniške risbe, detajle, predlagane materiale in obdelave ter način izvedbe mora pred izvedbo pisno ptdriti pooblaščen arhitekt in ZVKD Novo mesto!

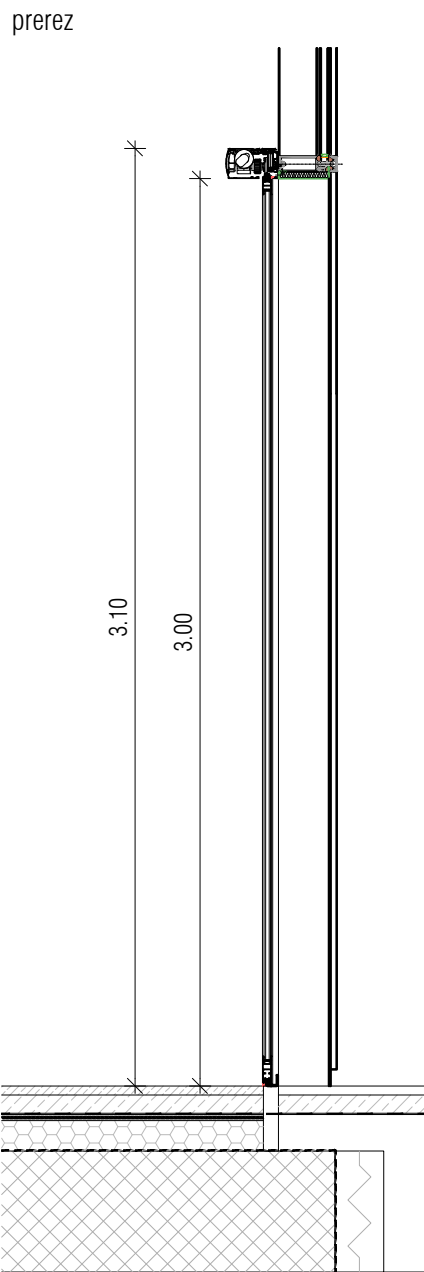
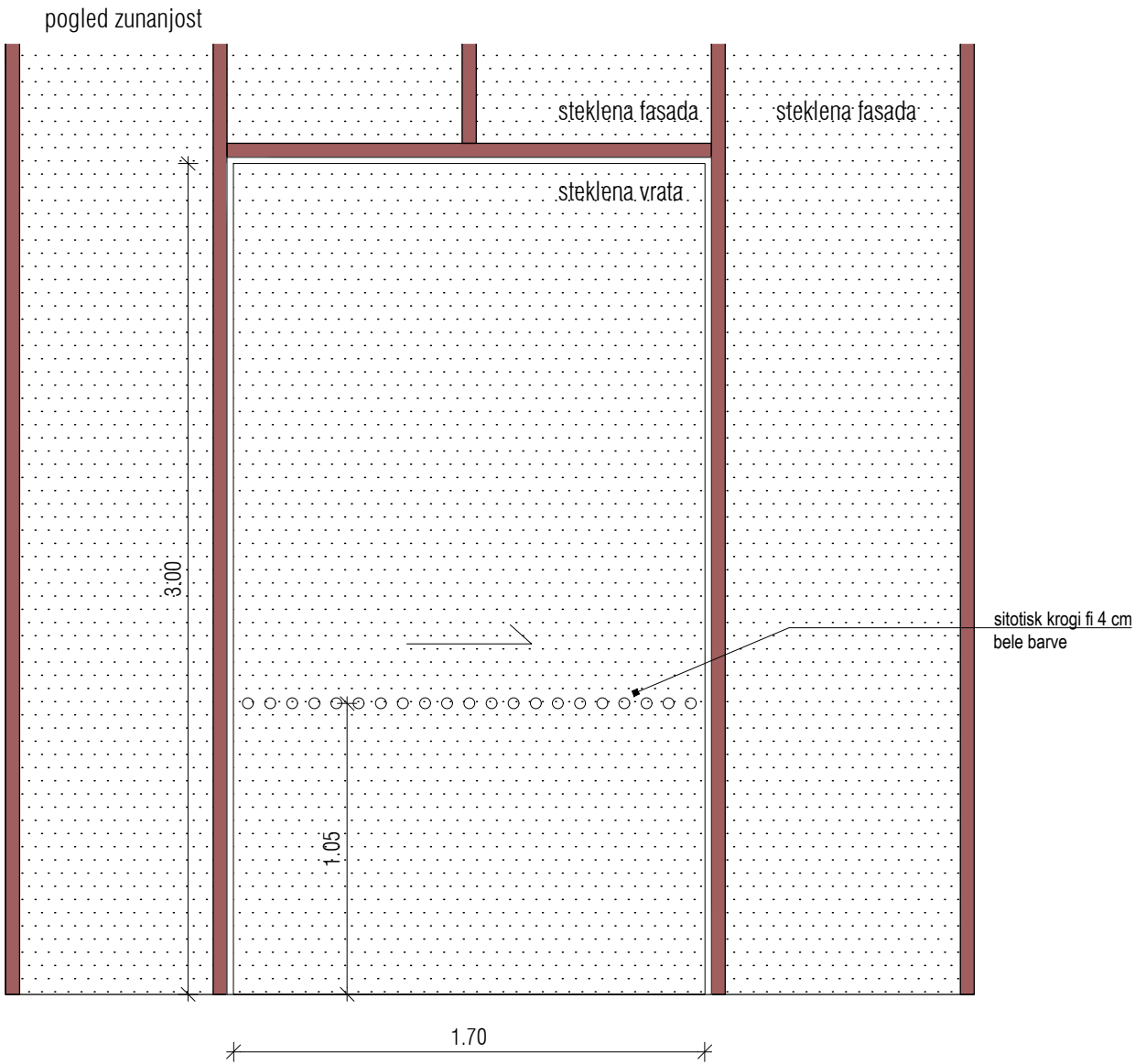
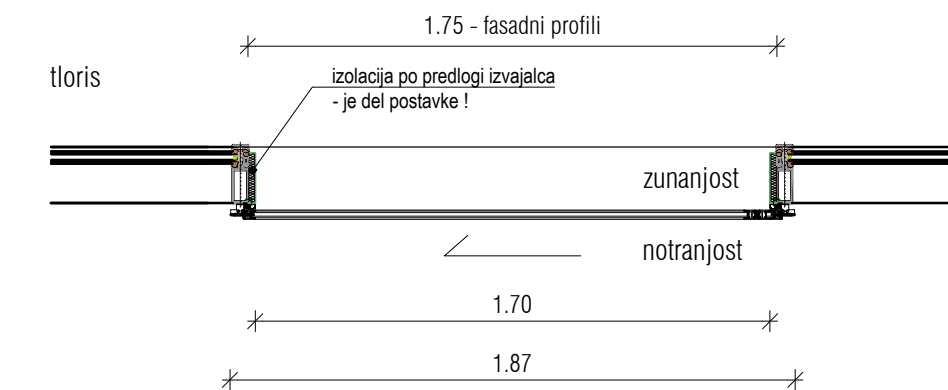


oznaka	pNV8	M=1:25
pozicija	sekundarna vhodna vrata v pritličju, vstop v južni salon - ZUNANJA	
novo / obstoječe	nova vrata, sodobnega izgleda	
dimenzija zidarsko	170 x 255 cm	
dimenzija mizarsko	90 (odprtina odpirajočega dela) + fiksni del x 283 cm	
širina podboja	max 6 cm	
odpiranje	desno, enokrilno, samozapiralo	
količina	1	

- opis**
- suhomontažna vgradnja,
  - material profilov je Alu, tovarniško barvan z mat barvo v tonu profilov novega nadstreška in profilov steklene fasade prizidka, ton po izboru pooblaščenega arhitekta ter ZVKD Novo mesto,
  - Alu podboj iste debeline kot krila, tovarniško barvan z mat barvo v tonu profilov novega nadstreška in profilov steklene fasade prizidka, ton po izboru pooblaščenega arhitekta ter ZVKD Novo mesto, v vseh priporah so gumijasta tesnila, podkonstrukcija je del postavke,
  - krilo Alu okvir z zasteklitvijo, Alu obdelava in barvanje kot podboj
  - fiksni del Alu okvir z zasteklitvijo, Alu obdelava in barvanje kot podboj
  - zasteklitev dvoslojna termopan, varnostno steklo,
  - zunanje steklo: ESG npr. Guardian Extraclear ali enakovredno,
  - Notranje steklo: VSG npr. Guardian Extraclear ali enakovredno,
  - varnostni razred stekla RC2 po EN1627,
  - skupna toplotna prevodnost (steklo+ okvir):  $U_w \leq 1,00 \text{ W/m}^2\text{K}$ ,
  - ojačano okovje s tremi nasadili,
  - ročno odpiranje, skrito samozapiralo tip Geze Boxer (SIST EN 179), odpiranje in možnost blokiranja na max. 90°
  - odpiranje s sistemskim ključem,
  - varnostna ključavnica na sistemski ključ, ovalna rozeta za ključavnico JANSEN 555.581
  - ročaj zunaj in znotraj Ø35mm po celotni višini vrat, inox, satiniran,
  - sitotisk / nalepka višine 4cm, cela dolžina zasteklitve, po grafični predlogi arhitekta
  - Alu prag d=5mm na celotni širini, podkonstrukcija je del postavke,
  - dodatni profili pod pragom je del postavke - glej shemo!
  - kitaje s trajnim UV odpornim kitom, barva po izboru pooblaščenega arhitekta in ZVKD Novo mesto - je del postavke!
  - skrito samozapiralo tip Geze Boxer (SIST EN 179)
  - inox L zaključek praga se izvede po naklonu zunanjega terena in kita z UV odpornim trajnim kitom

OPOMBE:  
Vse mere je potrebno kontrolirati na mestu po izvršenih gradbenih delih!  
Spremembe projekta mora pisno potrditi pooblaščen arhitekt in ZVKD Novo mesto!  
Delavniške risbe, detajle, predlagane materiale in obdelave ter način izvedbe mora pred izvedbo pisno ptdrti pooblaščen arhitekt in ZVKD Novo mesto!

investitor: Mestna občina Novo mesto	projektant: ZELOA d.o.o., Ptujška ul. 19, Ljubljana	vrsta pr.d.: PZI	št. projekta: 213-20
objekt: Narodni dom Novo mesto	vodja projekta: Anže Zalaznik u.d.i.a. zaps 1123 PA PPN	vrsta načrta: ARH	datum: junij 2024



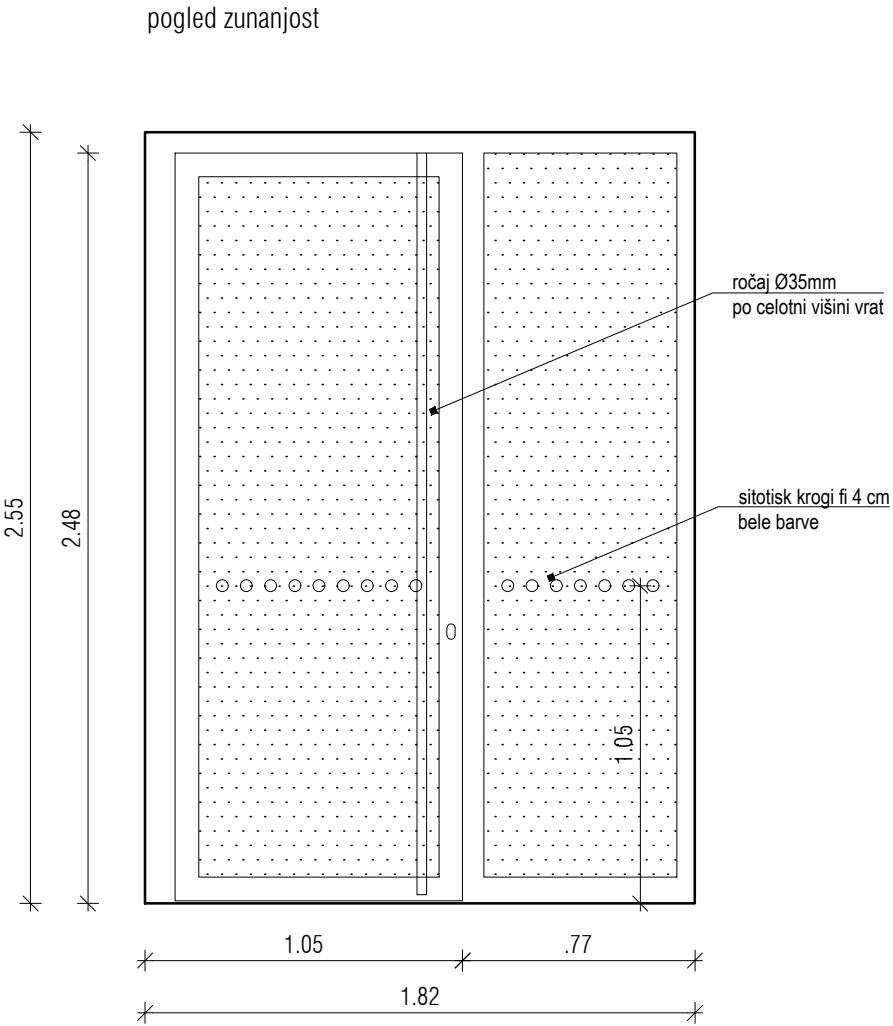
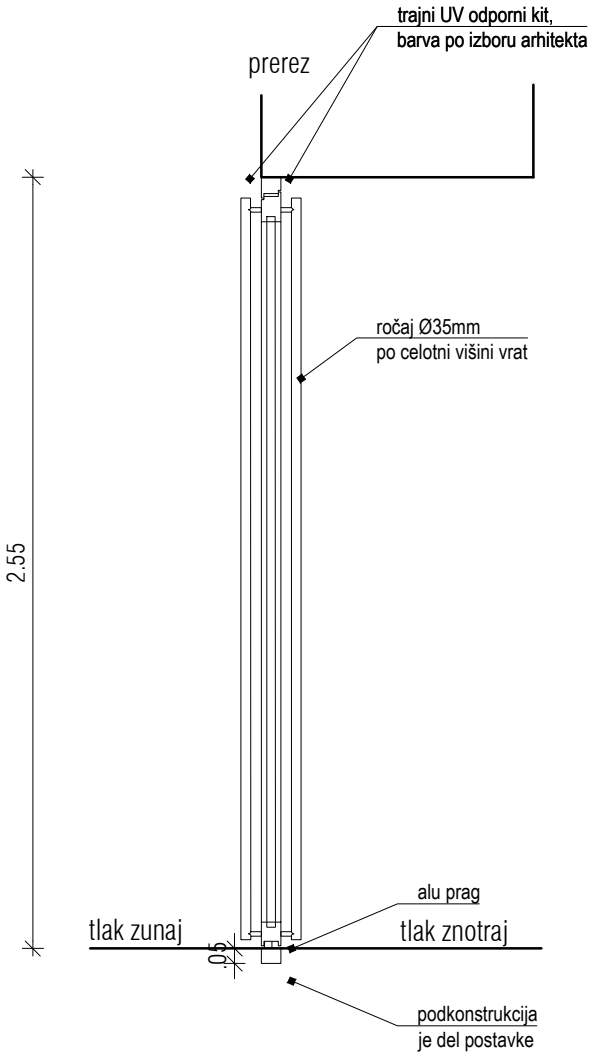
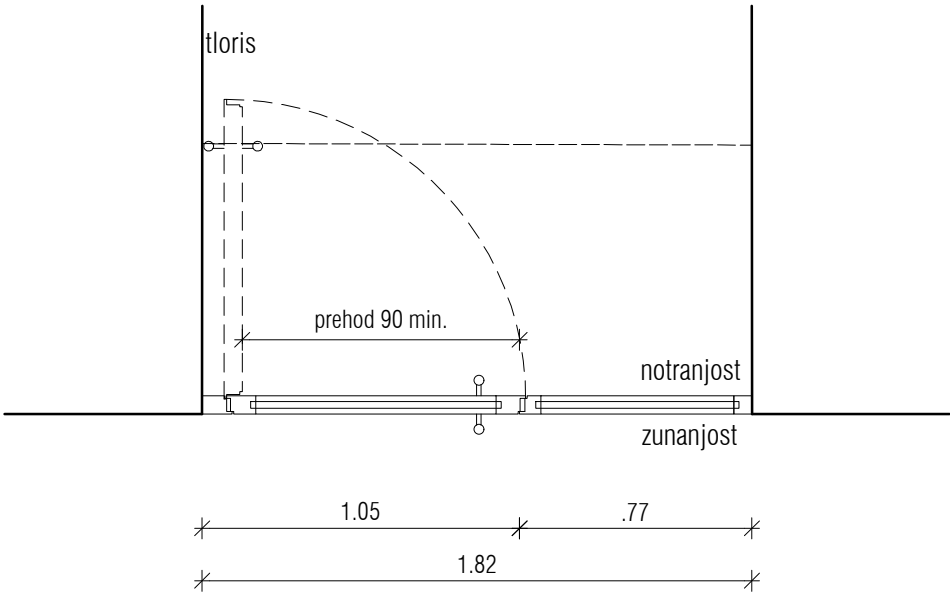
oznaka	pNV9	M=1:25
pozicija	vhodna vrata v pritličju, novi vhod - ZUNANJA	
ново / obstoječe	nova vrata, sodobnega izgleda	
dimenzija celota	187 x 310 cm	
dimenzija - odprtina	170 x 300 cm	
širina podboja		
odpiranje	enokrilna avtomatska vrata	
količina	1	
opis	<div>- Vse mere preveriti na objektu.</div> <div>- stena: po shemi, vgrajeno v panoramsko fasado</div> <div>- podboj: po shemi</div> <div>- krilo: enokrilno, drsno, stekleno</div> <div>- zasteklitev: IZO 2-slojno varnostno steklo, Ug=1,0 W/m2K (distančnik TGI črni). Debeline posameznih stekel v sestavi, določiti glede na dimenzije!</div> <div>- pogon: nad vrati, h=10 cm, minimalistično oblikovan vgrajen varnostni senzor</div> <div>- pripira: po shemi</div> <div>- prag: po shemi in skladno s tehnologijo proizvajalca</div> <div>- toplotna izolativnost skupaj (okvir + steklo): Uw&lt;=1,00 W/m2K- zvočna izolativnost: R'w = 36 dB vgrajena, 38dB laboratorijsko oz. po specifikaciji proizvajalca</div> <div>- požar: avtomatsko odpiranje vrat preko signala iz centrale AJP</div> <div>- ročaj: /</div> <div>- ključavnica: sistemska varnostna ključavnica, skladno s tehnologijo proizvajalca</div> <div>- okovje: po shemi, skladno s tehnologijo proizvajalca, vključena vsa tesnila</div> <div>- odpiranje: avtomatsko drsno, enokrilno, smer odpiranja po shemi</div> <div>- dodatni profili so vključeni</div> <div>- barvo vseh profilov, pogona ter preostalih elementov vrat potrdi pooblaščen arhitekt in ZVKD Novo mesto</div> <div>- kitaje s trajnim UV odpornim kitom, barva po izboru pooblaščenega arhitekta in ZVKD Novo mesto - je del postavke!</div> <div>- po standardu EN 16005, EN 16361 in DIN 18650</div> <div>- sitotisk / nalepka višine 4cm, cela dolžina zasteklitve - je del postavke, po grafični predlogi arhitekta</div>	

OPOMBE:

Vse mere je potrebno kontrolirati na mestu po izvršenih gradbenih delih!

Spremembe projekta mora pisno potrditi pooblaščen arhitekt in ZVKD Novo mesto!

Delavniške risbe, detajle, predlagane materiale in obdelave ter način izvedbe mora pred izvedbo pisno ptdrti pooblaščen arhitekt in ZVKD Novo mesto!



oznaka	pNV10	M=1:25
pozicija	sekundarna vhodna vrata v pritličju, hodnik na severu - ZUNANJA	
novo / obstoječe	nova vrata, sodobnega izgleda	
dimenzija zidarsko	182 x 255 cm	
dimenzija mizarsko	90 (odprtina odpirajočega dela) + fiksni del x 283 cm	
širina podboja	max 6 cm	
odpiranje	desno, enokrilno, samozapiralo	
količina	1	
opis	<ul style="list-style-type: none"><li>- suhomontažna vgradnja,</li><li>- material profilov je Alu, tovarniško barvan z mat barvo v tonu profilov novega nadstreška in profilov steklene fasade prizidka, ton po izboru pooblaščenega arhitekta ter ZVKD Novo mesto,</li><li>- Alu podboj iste debeline kot krila, tovarniško barvan z mat barvo v tonu profilov novega nadstreška in profilov steklene fasade prizidka, ton po izboru pooblaščenega arhitekta ter ZVKD Novo mesto, v vseh pripirah so gumijasta tesnila, podkonstrukcija je del postavke,</li><li>- krilo Alu okvir z zasteklitvijo, Alu obdelava in barvanje kot podboj</li><li>- fiksni del Alu okvir z zasteklitvijo, Alu obdelava in barvanje kot podboj</li><li>- zasteklitev dvoslojna termopan, varnostno steklo,</li><li>- zunanje steklo: ESG npr. Guardian Extraclear ali enakovredno,</li><li>- Notranje steklo: VSG npr. Guardian Extraclear ali enakovredno,</li><li>- varnostni razred stekla RC2 po EN1627,</li><li>- skupna toplotna prevodnost (steklo+ okvir): <math>U_w \leq 1,00 \text{ W/m}^2\text{K}</math>,</li><li>- ojačano okovje s tremi nasadili,</li><li>- ročno odpiranje, skrito samozapiralo tip Geze Boxer (SIST EN 179), odpiranje in možnost blokiranja na max. 90°</li><li>- odpiranje s sistemskim ključem,</li><li>- varnostna ključavnica na sistemski ključ, ovalna rozeta za ključavnico JANSEN 555.581</li><li>- ročaj zunaj in znotraj Ø35mm po celotni višini vrat, inox, satiniran,</li><li>- sitotisk / nalepka višine 4cm, cela dolžina zasteklitve, po grafični predlogi arhitekta</li><li>- Alu prag d=5mm na celotni širini, podkonstrukcija je del postavke,</li><li>- dodatni profili pod pragom je del postavke - glej shemo!</li><li>- kitaje s trajnim UV odpornim kitom, barva po izboru pooblaščenega arhitekta in ZVKD Novo mesto - je del postavke!</li><li>- skrito samozapiralo tip Geze Boxer (SIST EN 179)</li></ul>	

OPOMBE:  
Vse mere je potrebno kontrolirati na mestu po izvršenih gradbenih delih!  
Spremembe projekta mora pisno potrditi pooblaščen arhitekt in ZVKD Novo mesto!  
Delavniške risbe, detajle, predlagane materiale in obdelave ter način izvedbe mora pred izvedbo pisno ptdriti pooblaščen arhitekt in ZVKD Novo mesto!